

令和元年度

にしのみやなんれん

# 西宮市難病医療相談会

**開催日** 2019年6月30日(日) 13:00~16:00  
(受付開始12:30)

**場所** 西宮市中央公民館・男女共同参画センター  
西宮市高松町4-8 (阪急西宮北口駅南 プレラにしのみや内)

西宮市難病団体連絡協議会は、西宮市の委託を受け、専門医を講師として、難病医療相談会を開催します。お気軽にご参加ください。

(相談会は、当日午前9時の時点で西宮市に警報が発表されている場合は中止になります)

西宮市難病医療相談会参加講師一覧(予定)

|                         |                          |         |                               |              |                            |
|-------------------------|--------------------------|---------|-------------------------------|--------------|----------------------------|
| 網膜色素変性症                 | 理化学研究所<br>仲泊 聡 先生        | 膠原病     | 宝塚市立病院<br>萩原 敬史 先生            | 肝臓病          | 兵庫県立西宮病院<br>乾 由明 先生        |
| SCD、ALS、MSA<br>その他神経系疾患 | 県立尼崎総合医療センター<br>太田 雅彦 先生 | 拡張型心筋症  | 神戸大学医学部附属病院<br>田中 秀和 先生       | 潰瘍性大腸炎・クローン病 | 兵庫医科大学病院<br>宮崎 孝子 先生       |
| リウマチ                    | 高田上谷病院<br>上谷 幸美 先生       | パーキンソン病 | 京都大学医学部附属病院<br>山門 穂高 先生       | ヘモフィリア       | 兵庫医科大学医療社会福祉部<br>箱崎 祐紀子 先生 |
| 内分泌・代謝その他               | 兵庫医科大学病院<br>竹島 泰弘 先生     | リハビリ相談  | えびすリハビリ訪問看護ステーション<br>亀澤 康明 先生 | 心理相談         | 臨床心理士<br>新川 博子 先生          |
| おくすり相談                  | 西宮市薬剤師会<br>おくすり相談部       | 生活・保健相談 | 西宮市保健所                        |              |                            |

小児慢性特定疾病と後縦靭帯骨化症等の医療相談会は、9月29日に開催予定です

## 参加申込

西宮市難病団体連絡協議会

〒663-8215 西宮市今津水波町1-7 ドミトリー高木1階

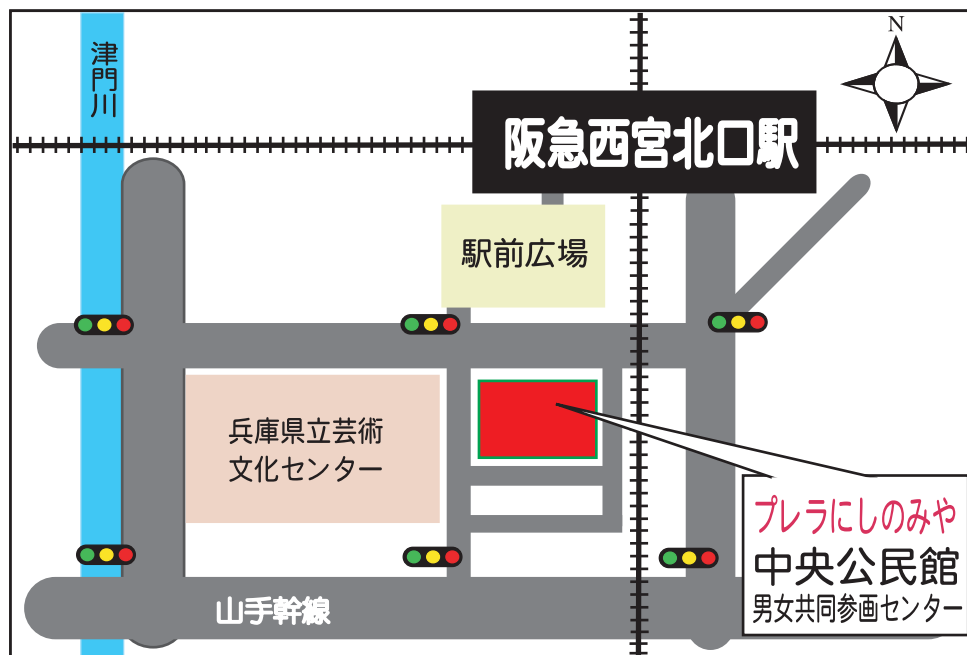
兵庫県腎友会阪神ブロック内

TEL 090-6373-3184

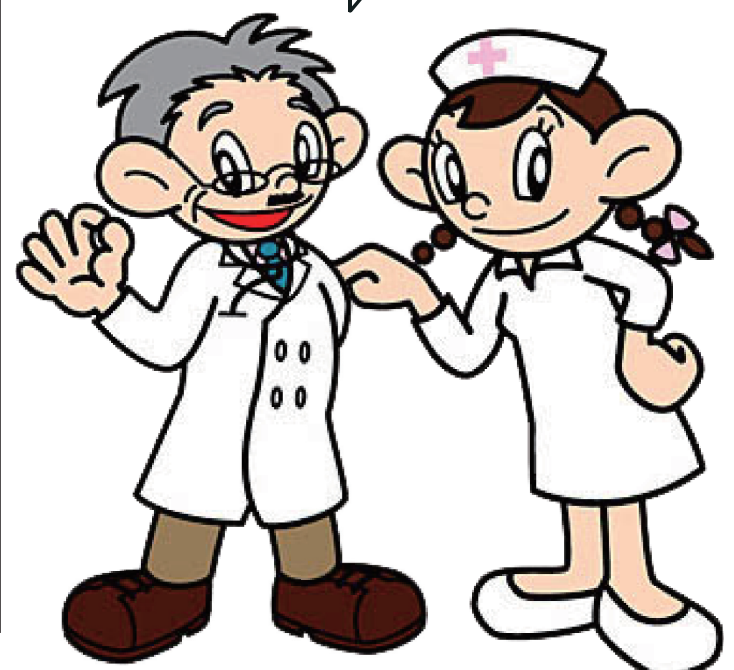
(e-mail : ref@nishinanren.org)

※お電話の受付時間は月～金曜日10～16時です

## 会場地図



参加費無料



主催：西宮市・西宮市難病団体連絡協議会

後援：西宮市医師会・西宮市薬剤師会・西宮市社会福祉協議会