

# にしのみやなんれん 令和3年度難病事業のご案内

西宮市難病団体連絡協議会では、西宮市の委託を受けて、難病医療相談会を開催しています。医療相談会では、それぞれの疾患の専門医を講師としてお招きし、最先端の医療や療養生活についてのご講演や、みなさまのご相談にお応えいただきます。また、患者会の経験者から療養生活についてのアドバイスを受けられます。

患者さんご家族のみなさまが、生活に潤いを持って、たのしく過ごせるようにとの願いをもって、相談会を準備しますので、ぜひご参加くださいますようご案内いたします。

主 催：西宮市難病団体連絡協議会（西宮市委託事業）

後援（予定）：西宮市医師会 西宮市薬剤師会 西宮市社会福祉協議会

- \*新型コロナウイルス感染症の発生状況によって、事業自体が延期または中止になることがありますので、電話でお問い合わせください。
- \*参加ご希望の方は必ずお申し込みください。
- \*当日の朝9時の時点で警報が発令されている場合、中止となります。



## ☆西宮市難病連加盟団体☆

全国心臓病の子どもを守る会兵庫県支部	稀少難病患者・家族の会「あじさいの会」 ALS、SCD、MSA、後縦靭帯骨化症、 広範脊柱管狭窄症、大動脈炎症候群
兵庫県腎炎・ネフローゼ児を守る会	
肝炎友の会兵庫支部	
(公社)日本リウマチ友の会兵庫支部	兵庫ヘモフィリア友の会
NPO 法人兵庫県腎友会	兵庫県潰瘍性大腸炎・クローン病友の会
全国膠原病友の会兵庫支部	近畿つぼみの会兵庫支部(小児糖尿病)
全国筋無力症友の会兵庫支部	胆道閉鎖症のこどもを守る会兵庫支部
全国パーキンソン病友の会兵庫県支部	眼の会(網膜色素変性症)

事務局：西宮市難病団体連絡協議会

〒663-8215 西宮市今津水波町 1-7 ドミトリー高木 1階  
兵庫県腎友会阪神ブロック内

TEL:0798-36-9731/FAX:0798-36-9732

e-mail：ref@nishinanren.org

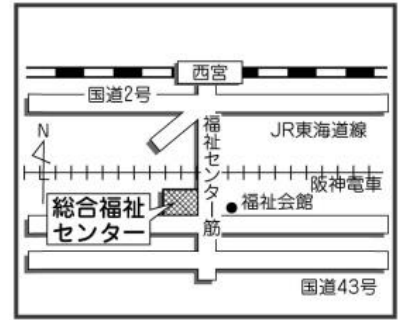


# 難病・小児慢性特定疾病の難病医療相談会①

とき 令和3年7月25日(日)13:00~16:00

ところ 西宮市総合福祉センター

西宮市染殿町 8-17



	部屋	疾病	講師
本館	会議室 401-402	腎臓病	兵庫医科大学病院 リハビリテーション技術部 課長 山内 真哉先生
	会議室 403	多発性嚢胞腎	兵庫医科大学病院 腎・透析内科 助教 八尋 真名侑生
	会議室 404	肝臓病	兵庫県立西宮病院 副院長 内科部長 乾 由明先生
	会議室 405	好酸球性副鼻腔炎	兵庫県立西宮病院 耳鼻咽喉科 部長 坂田 義治先生
別館	大集会室	パーキンソン	大阪刀根山医療センター 脳神経内科 医長 遠藤 卓行先生
	中集会室	神経系疾患 (多発性硬化症・ 重症筋無力症など)	神戸大学医学部附属病院 脳神経内科 助教 千原 典夫先生
	小集会室	リハビリ	兵庫中央病院 理学療法士 鈴川 翔 先生
	おくすりなんでも相談	西宮市薬剤師会 おくすり相談部	
	生活・保健相談	西宮市保健所	

※講師の都合で変更になることがあります。ご了承ください。

## ★難病医療相談会についてのご注意

新型コロナウイルス感染拡大防止のために次のことをお守りください

- 1) 相談会に参加ご希望の方は必ず事前に申込みをしてください
- 2) 発熱や体調に不安のある方は参加をご遠慮ください
- 3) 当日はマスク着用、検温、手指消毒等の感染予防にご協力ください
- 4) 会場周辺に駐車場が少ないので公共交通機関でお越しください
- 5) 受付は午後12時30分からです
- 6) 参加費は無料です



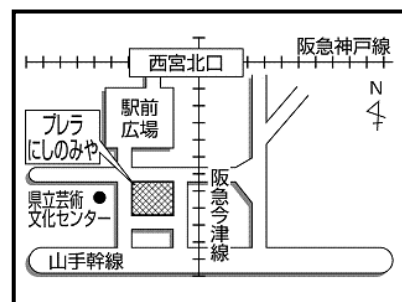
お問合せと申込み 電話 090-6373-3184 e-mail : [ref@nishinanren.org](mailto:ref@nishinanren.org)

## 難病・小児慢性特定疾病の難病医療相談会②

とき 令和3年10月31日(日)13:00~16:00

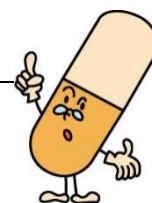
ところ 西宮市中央公民館・ウエーブ

西宮市高松町 4-8 プレラにしのみや内



### 4階 西宮市中央公民館・ウエーブ

部屋	疾病	講師
401 集会室	網膜色素変性症	理化学研究所 上級研究員 前田 亜希子先生
402 集会室	膠原病	兵庫医科大学病院 アレルギーリウマチ内科 助教 古川 哲也先生
403 集会室	潰瘍性大腸炎・クローン病	兵庫医科大学病院 炎症性腸疾患内科 助教 河合 幹夫先生
こども室	リハビリ	兵庫中央病院 理学療法士 鈴木 翔先生
411 学習室	神経系疾患 (ALS、SCD、MSA など)	兵庫中央病院 脳神経内科 診療部長 二村 直伸先生
412 学習室	心理相談	臨床心理士 石田 宏美先生
413 学習室	ヘモフィリア	大野記念病院リハビリテーション部 理学療法士 小原 滉平先生
414 学習室	特発性血小板減少性紫斑病	医療法人財団樹徳会 上ヶ原病院 名誉院長 (血液内科) 神前 昌敏先生
415 学習室	リウマチ	橋本整形外科リウマチクリニック 院長 橋本 圭祐先生
ウエーブ 交流コーナー	おくすりなんでも相談	西宮市薬剤師会 おくすり相談部
	生活・保健相談	西宮市保健所



### 6階 西宮市中央公民館

講堂	後縦靭帯骨化症	医療法人社団まほし会 真星病院 名誉院長 (整形外科) 鷲見 正敏先生
601 集会室	下垂体前葉機能低下症	大阪大学内分泌代謝内科非常勤講師 玉田クリニック 顧問 北村 哲宏先生
603 集会室	腎炎・ネフローゼ	兵庫医科大学病院 小児科 助教 西岡 隆文先生

## にしのみやなんれんのイベント（市委託事業外）

### 難病講演会

「一笑一若 笑って健康になりましょう」

とき 令和3年11月7日(日)13:00~16:00

ところ 西宮市総合福祉センター 西宮市染殿町 8-17

講師 日本笑い学会理事 松本 治朗先生  
(松本内科医院 院長)  
落語家 桂 勢朝氏



笑いは健康の源 たのしいお話を聞いて 健康になりましょう！



新型コロナウイルス感染拡大防止のために、私たちにできること……

- マスク、手洗い、定期的な換気、周りの人と一定の距離を確保する
- 三密(密閉・密集・密接)を避ける
- 大人数や、長時間の飲食は控える
- 感染防止対策を講じていない飲食店やカラオケ店などへの出入りを控える



※ 新型コロナウイルス感染症についてのご相談は……

西宮市新型コロナウイルス医療相談窓口

**0798-26-2240**

受付時間 9:00~19:00(土・日・祝・休日は17:00まで)

西宮市新型コロナワクチン接種コールセンター

**0570-097-724**

受付時間 9:00~17:30(土・日・祝・休日も受付)

副反応等の専門的な  
相談に関する問合せ

兵庫県新型コロナワクチン  
専門相談窓口

**078-361-1779**

受付時間 9:00~17:30  
(土・日・祝・休日も受付)