

にしのみやなんれん 平成28年度難病医療相談会

西宮市難病団体連絡協議会では、西宮市の委託を受けて、難病医療相談会を開いています。それぞれの疾患の専門医を講師としてお招きし、最先端の医療や療養生活についてご講演をいただきます。みなさまのご相談に丁寧にお答えいただくとともに、患者会の経験者から療養生活についてのアドバイスを受けられます。

リハビリ相談、心理相談があります。また、西宮市薬剤師会所属の薬剤師がおくすりについての相談をどんなことでもお受けします。

この機会にぜひご参加くださるようご案内いたします。

日時 平成28年7月31日(日)

13:00~16:00(開場12:30)

会場 西宮市中央公民館・ウエーブ

(西宮市男女共同参画センター)

西宮市高松町4-8 プレラにしのみや内

参加費 無料です



★お問い合わせは・・・

西宮市難病団体連絡協議会

TEL:090-6373-3184

Fax:0798-36-9732

【事務局】

〒663-8215

西宮市今津水波町1-7

ドミトリー高木1階

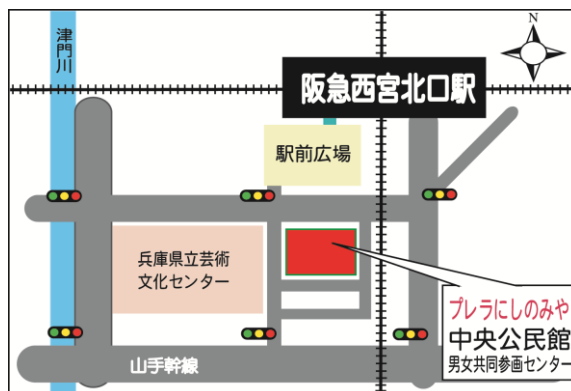
兵庫県腎友会阪神ブロック内

主催：西宮市難病団体連絡協議会

(西宮市委託事業)

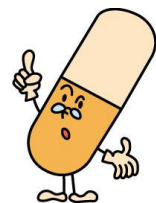
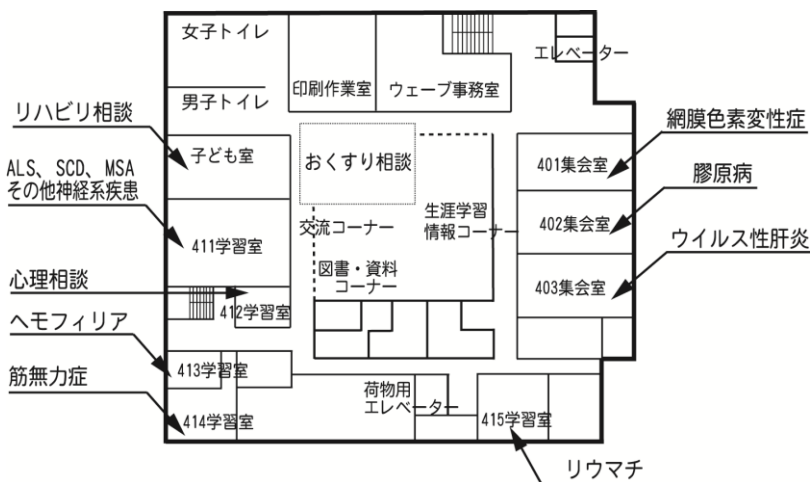
後援：西宮市医師会 西宮市薬剤師会

西宮市社会福祉協議会



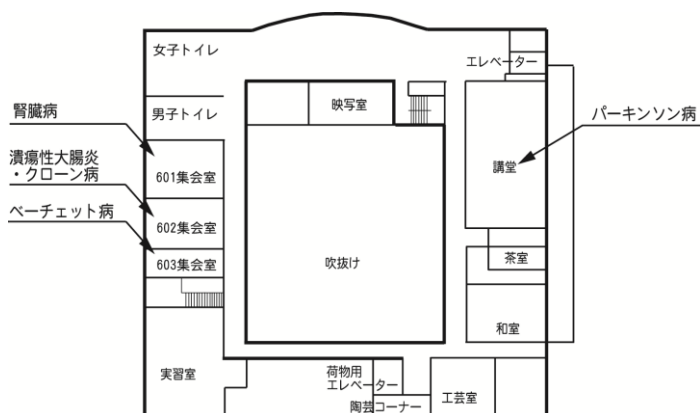
4階 西宮市中央公民館・ウエーブ

疾 病	部 屋	講 師
網膜色素変性症	公民館 401 集会室	遠谷眼科 院長 遠谷 茂先生
膠原病	公民館 402 集会室	兵庫県立尼崎総合医療センター 膠原病リウマチ内科医長 蔭山 豪一先生
ウイルス性肝炎	公民館 403 集会室	兵庫県立西宮病院 副院長 乾 由明先生 大阪府立急性期・総合医療センター 副部長 柏崎 正樹先生
SCD、ALS、MSA その他神経系疾患	ウエーブ 411 学習室	兵庫中央病院 神経内科 診療部長 二村 直伸先生
リハビリ相談	ウエーブ こども室	福島病院 理学療法士 尾崎 浩二先生
心理相談	ウエーブ 412 学習室	臨床心理士 石田 宏美先生
ヘモフィリア	ウエーブ 413 学習室	兵庫医科大学病院 理学療法士 梶原 和久先生
筋無力	ウエーブ 414 学習室	兵庫医科大学病院 神経内科 教授 芳川 浩男先生
リウマチ	ウエーブ 415 学習室	たかひろクリニック 院長 飯田 高広先生
おくすりなんでも相談	ウエーブ 交流コーナー	西宮市薬剤師会 おくすり相談部



6階 西宮市中央公民館

パーキンソン病	公民館 講堂	刀根山病院 神経内科 遠藤卓行先生
腎臓病	公民館 601 集会室	特定非営利活動法人兵庫県腎友会 松井 和夫先生
潰瘍性大腸炎・ クローン病	公民館 602 集会室	兵庫医科大学病院 炎症性腸疾患内科 助教 上小鶴 孝二先生
ベーチェット病	公民館 603 集会室	神戸大学医学部付属病院 眼科 助教 楠原 仙太郎先生



★難病医療相談会についてのご注意

- ① 相談会は別々に開きますので、直接会場にお出かけください。
- ② リハビリ相談は、個別に対応しますので受付で気軽に声をかけてください。
- ③ 心理相談をお申し込みの方は、時間の予約をさせていただきます。
- ④ 西宮市薬剤師会は、薬についての質問をなんでもお受けします。
- ⑤ 会場周辺に駐車場が少ないので公共交通機関でお出かけください。
- ⑥ 受付は午後12時30分からです。
- ⑦ お申し込みと受付時間は次のとおりです。
- ⑧ どこの部屋に行けばいいかわからない時は4階の総合受付に来てください。

西宮市難病団体連絡協議会

電話 090-6373-3184 (月～金 10:00～16:00)

小児慢性特定疾病の難病医療相談会は次の通りです

と き : 2016年11月13日(日) 13:00~16:00

ところ : 西宮市総合福祉センター

部 会 : 小児心臓病、腎炎・ネフローゼ、胆道閉鎖症など、
心理相談、おくすりなんでも相談

★子どもの難病に関するご相談をお受けします。後日ご案内しますので
今からご予約ください。ご参加お待ちしております。

★小児慢性特定疾病児にたいする交流会も計画しております。
日程等については、お問い合わせください。

ref@nishinanren.org

http://nishinanren.org/

☆加盟団体

全国心臓病の子どもを守る会兵庫県支部	全国パーキンソン病友の会兵庫県支部
兵庫県腎炎・ネフローゼ児を守る会	稀少難病患者・家族の会「あじさいの会」 ALS、SCD、MSA、後縦靭帯骨化症、 広範脊柱管狭窄症、大動脈炎症候群
肝炎友の会兵庫県支部	
(公社) 日本リウマチ友の会兵庫県支部	ヘモフィリア友の会
ベーチェット病友の会兵庫県支部	兵庫県潰瘍性大腸炎・クローン病友の会
NPO 法人兵庫県腎友会	近畿つぼみの会兵庫県支部 (小児糖尿病)
全国膠原病友の会兵庫県支部	胆道閉鎖症のこどもを守る会兵庫県支部
全国筋無力症友の会兵庫県支部	眼の会 (網膜色素変性症)

暑さの時です。熱中症にお気をつけてお過ごしください。

事務局：西宮市難病団体連絡協議会

〒663-8215 西宮市今津水波町 1-7 ドミトリー高木 1階
兵庫県腎友会阪神ブロック内

[TEL:0798-36-9731](tel:0798-36-9731) / [FAX:0798-36-9732](tel:0798-36-9732)

<http://nishinanren.org/>

